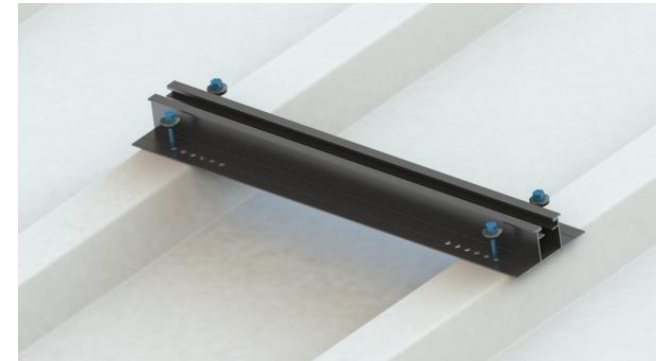


ALUMERO AS 2.1

Montagesituation Trapezblechbrücke

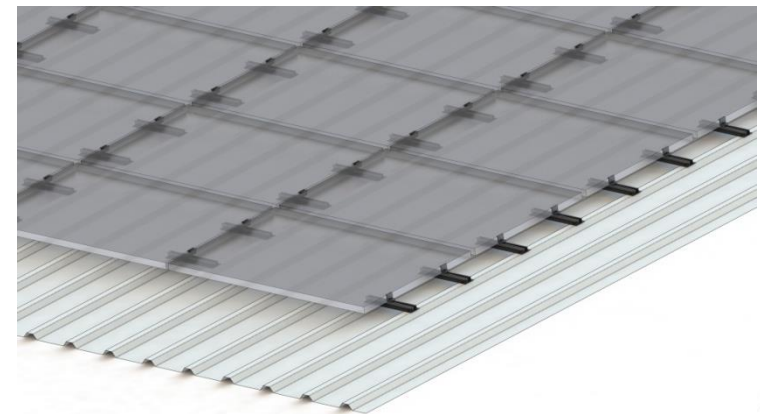
Standard-Montage: Module vertikal



Trapezblechbrücke 2.1



Querschnitt durch das Trapezblech und die PV-Anlage
(Ansicht von der Seite)



Optional: Module horizontal



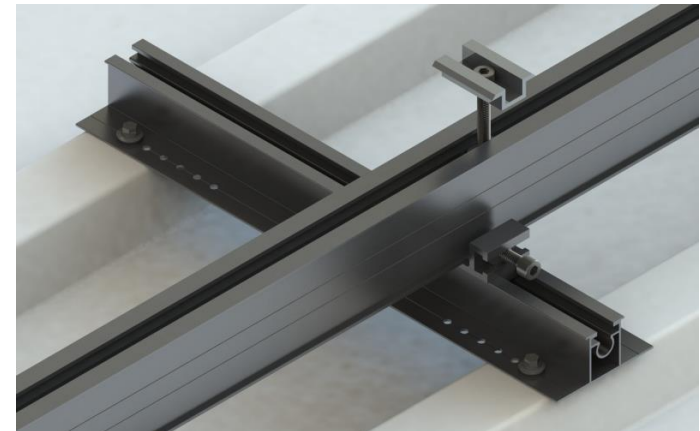
ALUMERO AS 2.1

Montagesituation Sandwichblech

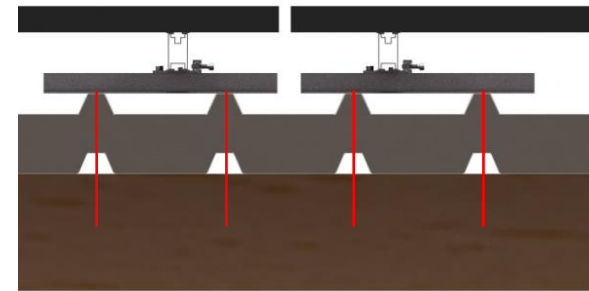
Standard-Montage: Module horizontal



Keine Befestigung im Sandwichblech !!!
Verankerung der PV-Anlage in der
Dachkonstruktion (Pfette) !!!



Trapezblechbrücke Plus,
Kreuzverbinder, Profil TP65



Querschnitt durch das Sandwichblech,
die Pfette und die PV-Anlage
(Ansicht von unten)



Querschnitt durch das Sandwichblech,
die Pfette und die PV-Anlage
(Ansicht von der Seite)

